



UNIONE EUROPEA

Fondo europeo di sviluppo regionale



Regione
Lombardia



UNIMONT

UNIVERSITÀ DELLA MONTAGNA

*Segnali di futuro e divari da ricomporre.
La sfida dell'attuazione della Strategia Nazionale per le Aree Interne
nell'Arco Alpino.*

29 GIUGNO 2021

G. Panigazzi

G. Bufalino

L'attuazione della Strategia Nazionale per le Aree interne nell'arco alpino

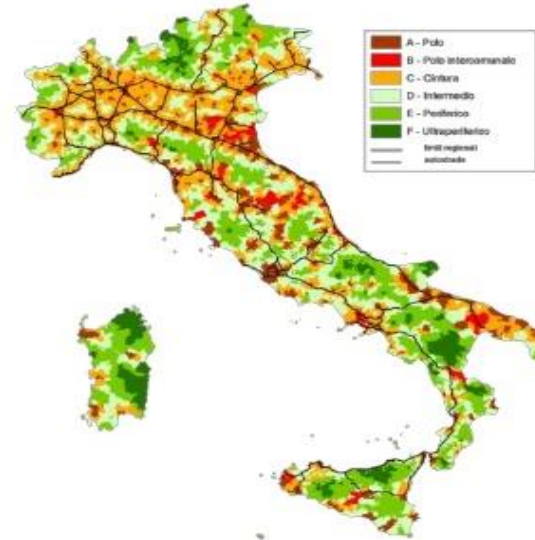


UNIVERSITÀ
DEGLI STUDI
DI MILANO

Le aree interne: Una questione nazionale

Are interne: «quella vasta e maggioritaria parte del territorio nazionale non pianeggiante, fortemente policentrica, con diffuso declino della superficie coltivata e spesso affetta da particolare calo o invecchiamento demografico».

Min. Fabrizio Barca, "Nuove strategie per la programmazione 2014-2020 della politica regionale: le aree interne", Roma, 15 dicembre 2012.



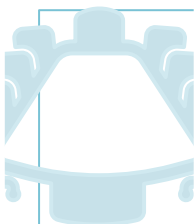
Le Aree Interne italiane rappresentano il 52% dei comuni, il 22% della popolazione e circa il 60% della superficie territoriale del Paese

Classificazione	N.	%	Popolazione	%	KM ²	%
Polo	217	2,7	20.993.647	35,3	28.987	9,6
Polo intercomunale	123	1,5	3.008.676	5,1	8.736	2,9
Cintura	3.571	44,1	22.150.877	37,3	84.235	27,9
Intermedio	2.371	29,3	8.852.851	14,9	88.461	29,3
Periferico	1.520	18,8	3.789.918	6,4	72.541	24,0
Ultraperiferico	290	3,6	637.775	1,1	19.113	6,3
Centri	3.911	48,3	46.153.200	77,7	121.958	40,4
Aree Interne	4.181	51,7	13.280.544	22,3	180.115	59,6
Totale	8.092	100,0	59.433.744	100,0	302.073	100,0

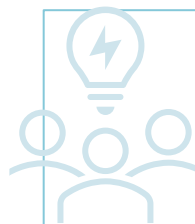
Figura 1 – Mappa delle Aree interne – Grafica e numeri (C. Carlucci 2015)

Le aree interne sono aree, di dimensione sovracomunale, caratterizzate da **isolamento geografico, calo demografico e bassi livelli nei servizi essenziali** (trasporto pubblico, sanitari e scolastici)

Una Strategia Nazionale per le Aree interne



Approccio Place Based -
distribuzione delle responsabilità di
attuazione tra diversi livelli di
amministrazione e istituzioni locali



Coniugare, nei modi e nei tempi,
interventi in favore dello **sviluppo**
(in un'ottica di mercato) e in
favore della **cittadinanza**
(upgrading e facilitazione
dell'accesso ai servizi)



Approccio strategico ed orientato
ai **risultato**



Lavorare con, e nella prospettiva
di, **sistemi intercomunali**
permanenti



Concentrazione territoriale di
risorse umane e finanziarie (72
aree pilota, dimensione calibrata)



Approccio aperto, un lavoro
diretto sui territori e il
coinvolgimento dei diversi attori
sociali sia nella fase di selezione
delle aree che in quella di
progettazione della Strategia

La Strategia Nazionale per le Aree interne - Focus Arco Alpino



Friuli Venezia Giulia - Alta Carnia; Dolomiti Friulane; Val Canale



Lombardia - Alta Valtellina; Alto Lago di Como e Valli del Lario; Appennino Lombardo e Valchiavenna



Provincia Autonoma Trento - Tesino e Val di Sole



Piemonte - Val d'Ossola; Valli Maira e Grana; Val di Lanzo; Val Bormida



Veneto - Agordina; Comelico; Spettabile Reggenza dei Sette Comuni



Liguria - Valle Arroscia; Beigua e Unione Sol; Val Di Vara; Antola-Tigullio



Valle d'Aosta - Bassa Valle d'Aosta e Grand Paradis

La Strategia Nazionale per le Aree interne - Focus Arco Alpino



- **Condizioni iniziali**
- **Interventi in favore alla cittadinanza**
(ad es. istruzione e formazione, sanità, mobilità)
- **Interventi in favore dello sviluppo**
(ad es. valorizzazione delle risorse naturali e culturali; turismo; energia e competitività dei sistemi produttivi)

Analisi

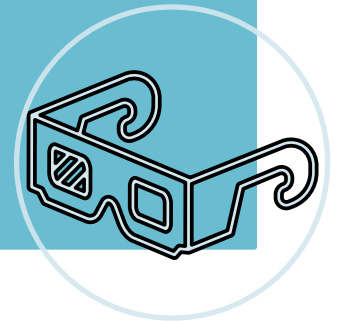


Figura 2 ss – Aree interne Arco Alpino (Elaborazione Agenzia per la coesione territoriale – Comitato tecnico aree interne)

La Strategia Nazionale per le Aree interne - Focus Arco Alpino



- **Interventi di adeguamento dell'offerta già presente nell'area interna**
(ad es. potenziamento dell'offerta turistica esistente o prosecuzione interventi già esistenti)
- **Interventi che portano degli elementi di innovazione nell'area interna**
(ad es. inserimento di un nuovo servizio alla cittadinanza o valorizzazione asset turistico inespresso)

Ricerca



Focus Arco Alpino - Servizi per la cittadinanza



Mobilità

- Riorganizzazione TPL e trasporto flessibile
- Potenziamento del coordinamento territoriale
- Intermodalità e *Ride Sharing*



Salute

- Telemedicina
- Infermiere di Comunità
- Rafforzamento presidi socio-sanitari esistenti



Istruzione

- Potenziamento offerta formativa e spazi
- Miglioramento competenze
- Nuovi percorsi formativi professionali

■ Adeguamento ■ Innovazione

MOBILITÀ

67%

33%

SALUTE

55%

45%

ISTRUZIONE

67%

33%

Focus Arco Alpino - Servizi per la cittadinanza



Istruzione

Conoscenza e *startup* d'impresa - Lombardia

Una scuola di montagna legata al territorio rafforzando competenze e didattica - da *Spettabile reggenza a Valle Maira e Grana*



Salute

Telemedicina e Virtual Mountain Hospital - dalla Val Chiavenna all'Agordina

Infermiere di comunità ed Ostetrica di famiglia e Comunità- Dall'Appennino Lombardo alla Val di Vara



Mobilità

Miglioramento della mobilità interno/esterno - dall'Antola e Tigullio al Comelico

No profit ride sharing - Valle Maira e Grana

Numero di Interventi

Istruzione



Salute



Mobilità



0 20 40 60 80 100 120

Focus Arco Alpino – Interventi per lo sviluppo



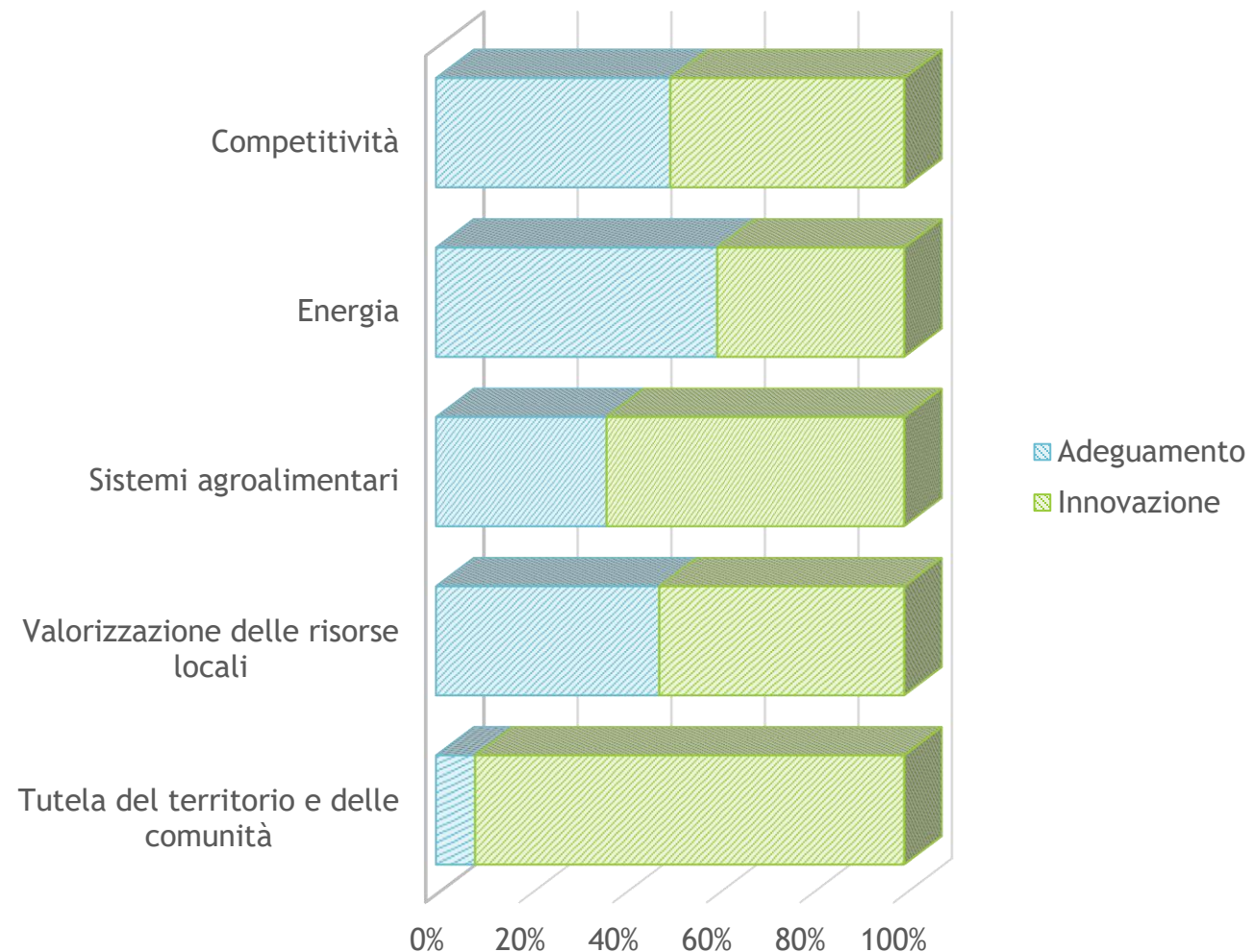
Capacity Building - Lombardia



Piano di sviluppo e marketing territoriale - dal Comelico all'Alto Lago di Como



Competitività e startup - Dalla Lombardia al Veneto



Focus Arco Alpino – Interventi per lo sviluppo



Energia Rinnovabile

(Filiera bosco-legno-energia e idroelettrico) -

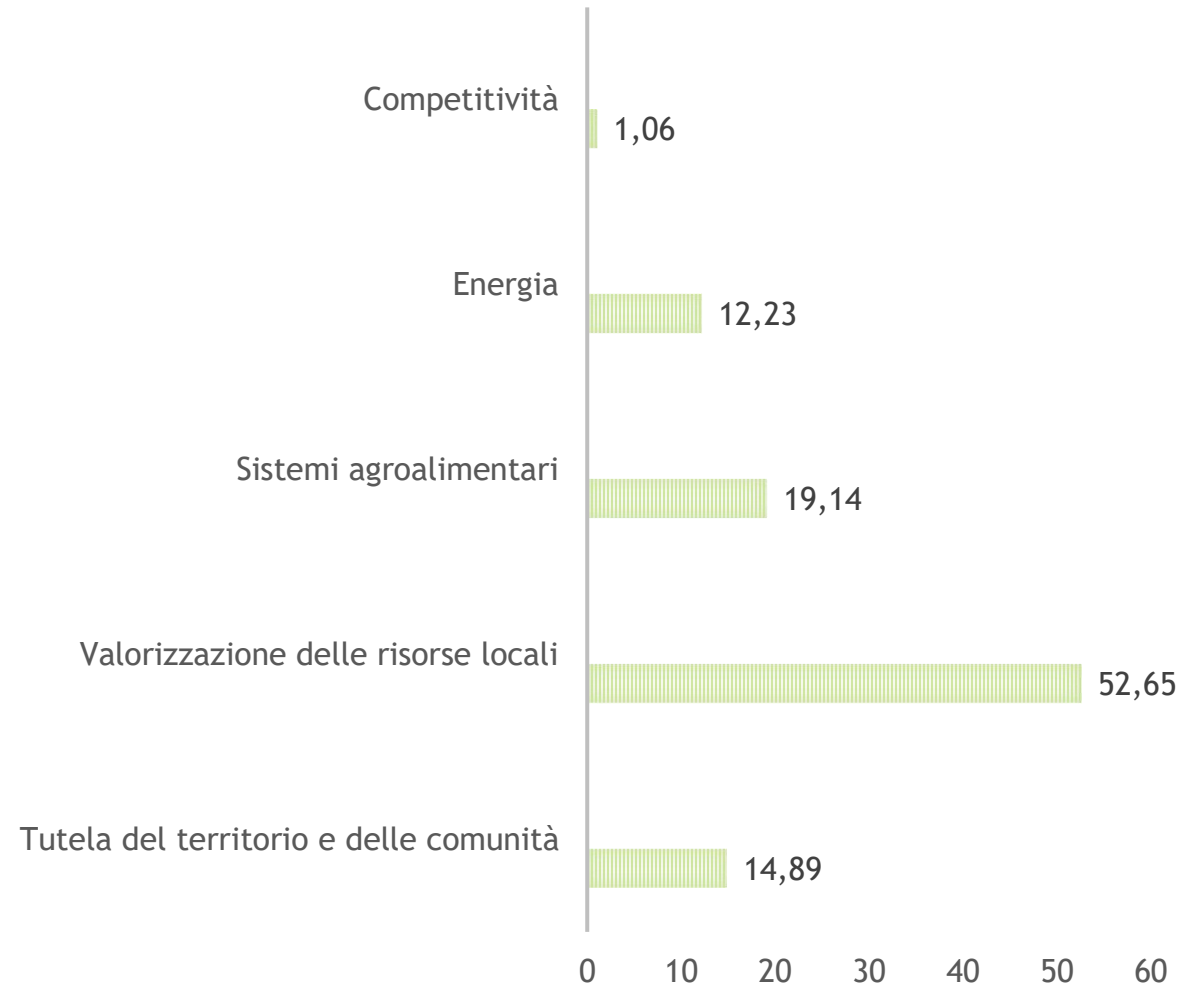
Piemonte



Passaggio generazionale e
multifunzionalità imprese
agricole - Veneto



Conciliazione vita lavoro -
Lombardia



La Strategia Nazionale per le Aree interne - Focus Arco Alpino



Friuli Venezia Giulia

Valore Medio Strategia: 8.500.000€

Forte carattere innovativo con oltre il 60% degli interventi



Lombardia

Valore Medio Strategia: 15.000.000€

Replicabilità degli interventi tra le aree (oltre 40%)



Provincia Autonoma Trento -

Valore Medio Strategia: 16.000.000€

Approccio sartoriale



Piemonte

Valore Medio Strategia: 10.500.000€

Forte sartorialità ed unicità degli interventi



Veneto

Valore Medio Strategia: 9.500.000€

Buon grado di replicabilità degli interventi tra le aree (oltre 45%)



Liguria

Valore Medio Strategia: 9.000.000€

Forte spinta, correlata alla SNAI, sulla digitalizzazione



Valle d'Aosta

Valore Medio Strategia: 10.000.000€

Oltre il 50% del territorio rientra in una area interna



- ✓ Piena, consapevole ed effettiva correlazione tra interventi per la cittadinanza e per lo sviluppo
- Disallineamento dei cronoprogrammi poiché sfalsati tra la prospettiva strategica e l'attuazione
- ✓ Effettiva concentrazione delle risorse e sviluppo di interventi strategici

Considerazioni
generali



✓ **Centralità dei territori e dei partenariati territoriali**

✓ **Necessità di un approccio multilivello lungo tutte le fasi dalla programmazione all'attuazione**

✓ **I processi di sviluppo più consistenti si registrano alla presenza di sistemi intercomunali solidi o in sviluppo**

Processo e Sviluppo

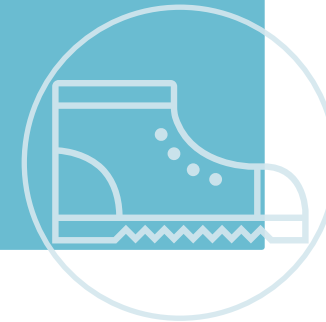


➤ **Differenti modalità di gestione delle risorse seppur appartenenti alle medesime fonti di finanziamento**
(ad es. co-progettazione, bando «a sportello», bando «con riserva»)

➤ **Impatti sensibilmente differenti in relazione alla tipologia della misura adottata ed al grado di concertazione territoriale**

(NO!)

One size fits all



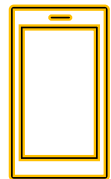
UNIMONT

UNIVERSITÀ DELLA MONTAGNA

Grazie per l'attenzione!



Giuseppe.bufalino89@gmail.com



+393404606531

