



**Venerdì 21 maggio 2021**

EDOLO (BS) – Sede UNIMONT, Università della Montagna e alpeggio Monte Padrio

**CONDIVISIONE E DIFFUSIONE  
DI BUONE PRATICHE GESTIONALI TRA PASTORI ALPINI**



# CHI SONO



Mi chiamo Gigia sono una allevatrice di ovine

Circa 1300 capi

In estate vado in alpeggio raggiungendo la quota di 2300 m

Ho avuto in totale 6 Pastori abruzzesi (2 sono morti, ne ho attualmente 4)

Aderisco al Progetto Pasturs dal 2016





# I MIEI ALLEATI



# IL MIO ALPEGGIO



Alpe Venano

Schilpario

Orobie

Provincia di Bergamo

Scarico il gregge al Passo della Presolana a 1200 m

Arrivo al Rifugio Tagliaferri a 2300 m

In inverno porto il gregge nella zona di Milano



# IL MIO ALPEGGIO



Raggiungibile solo a piedi



# METODI DI PREVENZIONE UTILIZZATI



I metodi di prevenzione che utilizzo sono:

1. Sorveglianza
2. Recinzioni elettrificate
3. Cani da guardiania

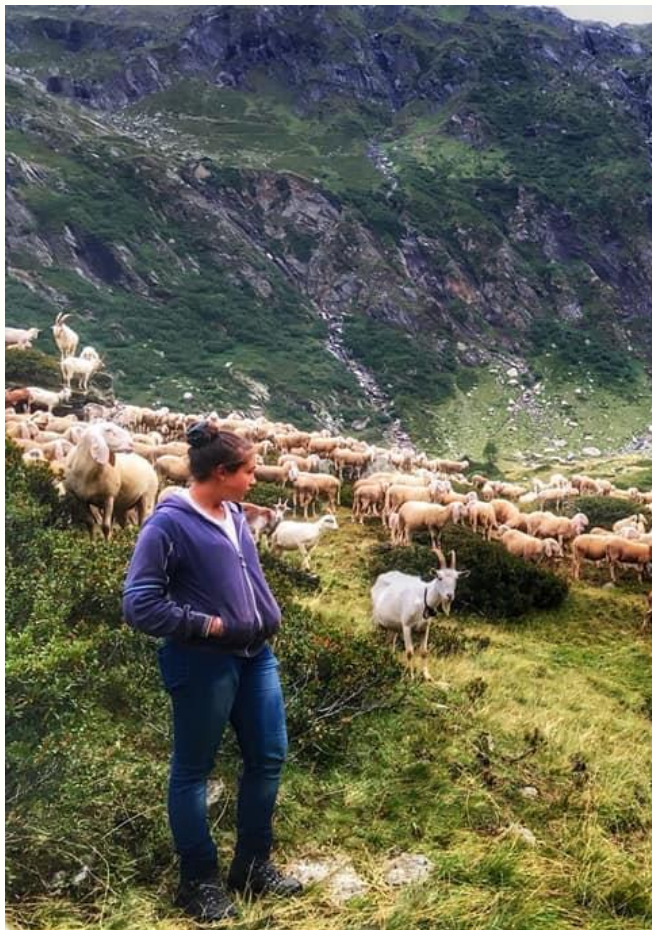


# 1 – SORVEGLIANZA DEL GREGGE



Sorveglianza sempre  
quando le pecore sono  
fuori dal recinto

Aiuto del cane da  
conduzione





## 2- I CANI DA GUARDIANIA



Mi sono avvicinata ai cani da guardiania grazie al Progetto Pasturs che affida cani da guardiania per la difesa del gregge a pastori che dimostrano affidabilità e collaborazione.

La razza scelta è Pastore Maremmano Abruzzese.

Questa razza presenta un carattere molto particolare, pur essendosi dimostrata molto efficace nello svolgimento del proprio compito di guardiano del bestiame, sa dosare autonomamente questa attitudine, senza manifestare atteggiamenti eccessivamente aggressivi verso l'uomo.

I primi 2 cuccioli sono arrivati nel 2016.



## 2- I CANI DA GUARDIANIA



L'inserimento dei cuccioli nel gregge



## 2 – CANI DA GUARDIANIA



## 2 – CANI DA GUARDIANIA



## 2 – CANI DA GUARDIANIA



La corretta gestione



## 2 – CANI DA GUARDIANIA



## 2 – CANI DA GUARDIANIA



## 2 – CANI DA GUARDIANIA





# I CANI DA GUARDIANIA E I TURISTI



In aree dove la presenza  
di escursionisti è  
intensa,  
la presenza di cani da  
guardiania non è  
sempre semplice



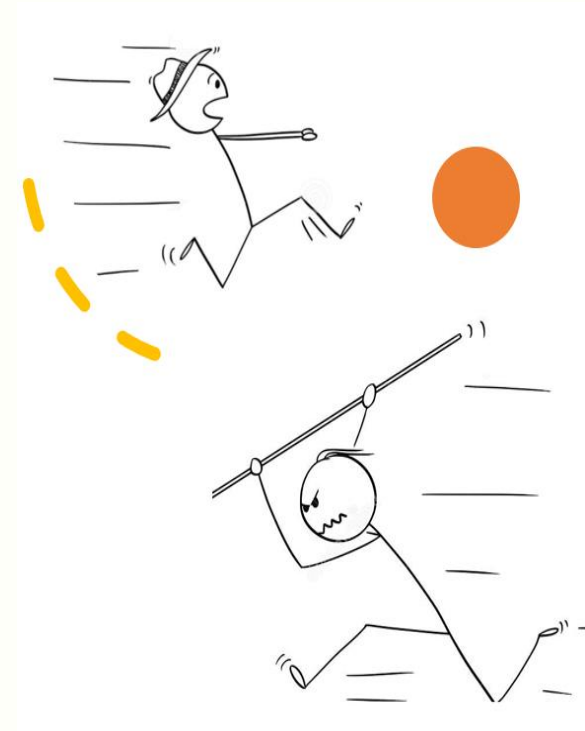
# I CANI DA GUARDIANIA E I TURISTI



## PROBLEMATICHE RISCONTRATE

### 1 - REAZIONI NON CORRETTE DA PARTE DEGLI ESCURSIONISTI

- I cani da guardiania sono molto grossi, i maschi pesano circa 50/55 kg, quando attuano azione dissuasiva abbaiando, alcuni escursionisti si spaventano reagendo con gesti minacciosi, urla, lanciando sassi o bastoni e correndo via → queste reazioni instaurano nel cane da guardiania il dubbio che l'escursionista sia un potenziale pericolo!

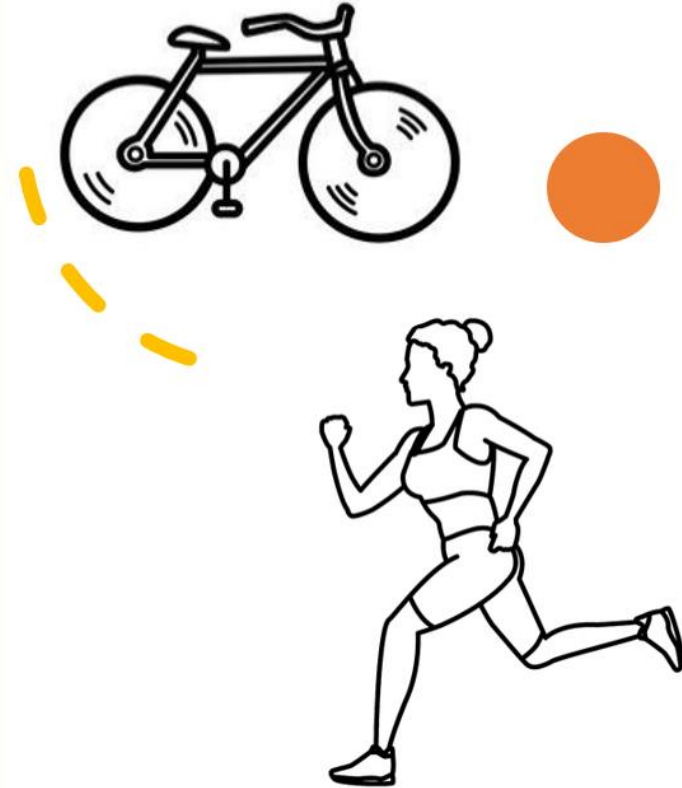


# I CANI DA GUARDIANIA E I TURISTI



## 2 – BICICLETTE E PERSONE CHE CORRONO IN MONTAGNA

- Biciclette e persone che corrono sono viste, a volte, come potenziali pericoli dai cani da guardiania. E' necessario scendere dalla bicicletta e attraversare il gregge portando la bici a mano, se si corre è necessario attraversare il gregge senza correre.



# I CANI DA GUARDIANIA E I TURISTI



## 3 – CANI SENZA GUINZAGLIO E SCONTRI CON I CANI DA GUARDIANIA

- I cani degli escursionisti vengono solitamente lasciati liberi, è fondamentale legare con il guinzaglio in prossimità del gregge per evitare che il cane dell'escursionista entri nel gregge e ci sia un possibile scontro con i cani da guardiania, purtroppo questa cosa a volte non avviene.



# I CARTELLI INFORMATIVI



**Come comportarsi in presenza di cani da lavoro**

- **Aggira il bestiame** ad una distanza adeguata, non disturberai gli animali e rispetterai il lavoro dell'allevatore
- **Tieni al guinzaglio il tuo cane**, se lasciato libero potrebbe spaventare il bestiame, eviterai di scatenare un intervento dissuasivo dei cani da protezione
- **Non toccare**, accarezzare, alimentare agnelli, vitelli o altro bestiame presente, eviterai che il cane da protezione interpreti la situazione come un potenziale pericolo
- **Riduci la velocità del tuo passo** e se sei in bicicletta scendi, la velocità induce il cane alla rincorsa
- **Non gridare**, lanciare sassi, agitare bastoni per allontanare i cani, potresti scatenare una reazione
- **In caso di incontro** con cani da lavoro mantieni la calma e indietreggia lentamente, il cane può avvicinarsi per annusare e controllare, appurato che l'estraneo non costituisce una minaccia il cane tornerà dal bestiame

**PROGETTO PASTURS**  
La riduzione del rischio derivante dal ritorno dei grandi carnivori sulle Orobie bergamasche come occasione di sviluppo sostenibile della comunità locale

**Il cane da protezione**  
difende il bestiame da possibili minacce come predatori e intrusi

**Il cane da raduno**  
raduna e sposta il bestiame seguendo le indicazioni dell'allevatore

Aut.: Chiara Corli - www.cantieredigitale.com



# 3 – UTILIZZO DI RECINZIONI ELETTRIFICATE



Altezza rete 120 cm

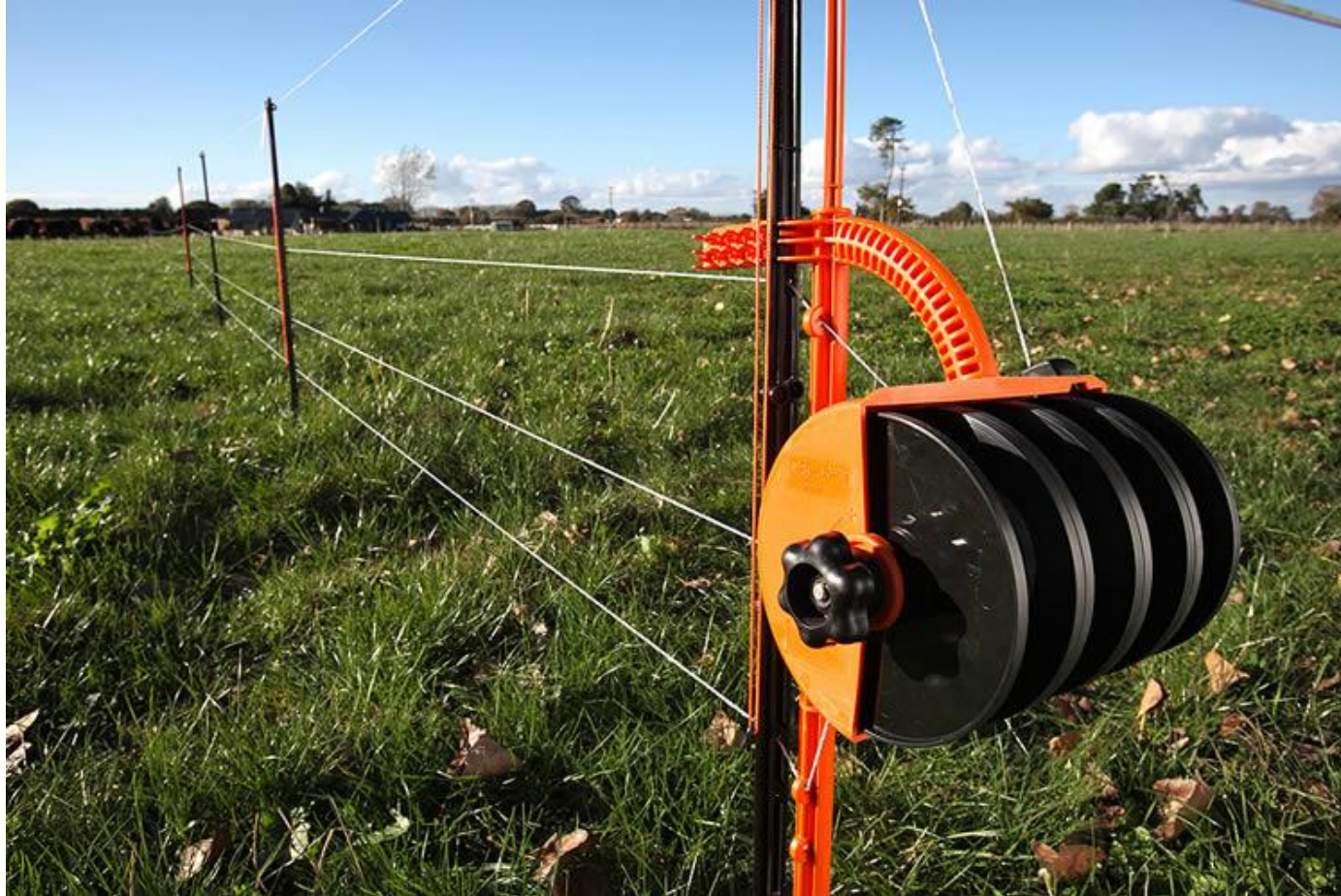
Elettrofornitore B300 o S200  
per orso/lupo

Elettrofornitore B100 o S100 per  
contenimento bestiame

Pannello solare



### 3 – UTILIZZO DI RECINZIONI ELETTRIFICATE





## IMPORTANTE

le parti elettrificate della rete non devono toccare ostacoli quali sassi, ramaglie, erba alta e rami, capaci di scaricare rapidamente la batteria;

sotto la rete non devono essere lasciati spazi idonei al passaggio;

nei periodi di utilizzo, il corretto funzionamento del sistema di elettrificazione (batteria e rete) deve essere controllato quotidianamente

Attenzione all'erba alta





info@eliante.it



www.pasturs.org



Pasturs



@progettopasturs



**GRAZIE PER L'ATTENZIONE!**