

Primi risultati del progetto Valsovica

Davide Modena

Dipartimento di Scienze Agrarie ed Ambientali

Università degli Studi di Milano



PSR
2014 2020
LOMBARDIA
L'INNOVAZIONE
METTERADICI



Regione
Lombardia

Fondo Europeo Agricolo per lo Sviluppo Rurale: l'Europa investe nelle zone rurali

Iniziativa realizzata nell'ambito del Gruppo Operativo VALSOVICA, cofinanziato dal FEASR
Operazione 16.1.01 "Gruppi Operativi PEI" del Programma di Sviluppo Rurale 2014 - 2020

Autorità di gestione del Programma: Regione Lombardia

Capofila del partenariato è il Consorzio Vini IGT Valcamonica, realizzato con la collaborazione di Università degli Studi di Milano, Comunità Montana di Valle Camonica - Ente gestore Parco Adamello, Fondazione Fojanini di Studi Superiori e 20 aziende produttrici della Valcamonica

2 VITIGNI GUIDA



MERLOT



MANZONI B.



Dati raccolti in diverse unità di pedo-paesaggio

STAGIONE VEGETATIVA



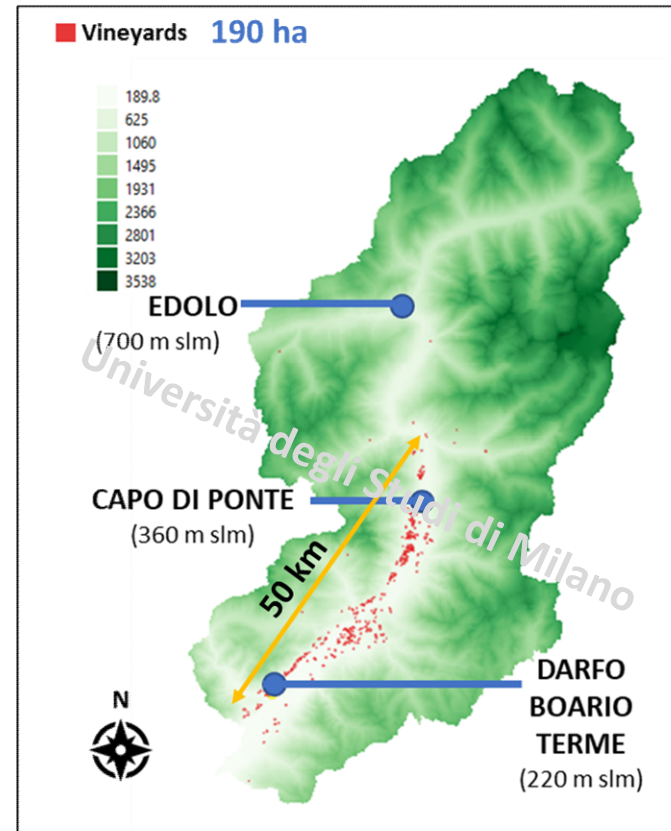
FENOLOGIA



CURVE DI
MATURAZIONE

VENDEMMIA

MICROVINIFICAZIONI
PARAMETRI VEGETO PRODUTTIVI
ANALISI MOSTI E UVE



PSR LOMBARDIA
L'INNOVAZIONE
METTERADIO
2014-2020



Regione
Lombardia

Fondo Europeo Agricolo per lo Sviluppo Rurale: l'Europa investe nelle zone rurali

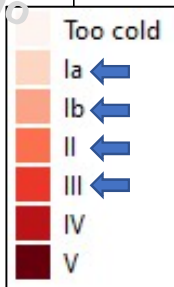
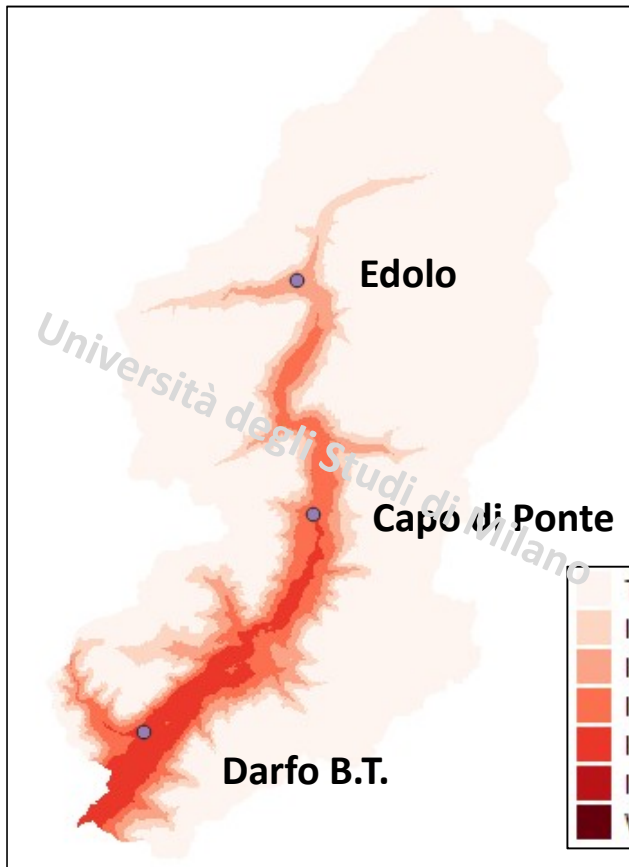
Iniziativa realizzata nell'ambito del Gruppo Operativo VALSOVICA, cofinanziato dal FEASR
Operazione 16.1.01 "Gruppi Operativi PEI" del Programma di Sviluppo Rurale 2014 - 2020

Autorità di gestione del Programma: Regione Lombardia

IL GRUPPO OPERATIVO VALSOVICA: LA
ZONAZIONE VITICOLA IN AMBIENTE MONTANO

27 maggio 2021

VALSOVICA



Stazione	Winkler
Darfo	1903
Capo di Ponte	1554
Edolo	1370

WINKLER INDEX

$$GDD = \sum_4^{10} \max \left[\left(\frac{T_{\min} + T_{\max}}{2} - 10 \right); 0 \right]$$

Regione	GDD Winkler	Varietà	Tipiche zone vocate.
Regione 1	<1390	Pinot Nero, Riesling, Chardonnay, Gewurztraminer, Pinot Grigio, Sauvignon Blanc.	Chablis, Friuli, Tasmania, Champagne, Marlborough.
Regione 2	1391 - 1670	Cabernet Sauvignon, Chardonnay, Merlot, Semillon, Syrah.	Bordeaux, Alsace, Yarra Valley, Frankland River.
Regione 3	1671 - 1940	Grenache, Barbera, Tempranillo, Syrah.	Clare Valley, Lower Hunter, Rioja, Piemonte.
Regione 4	1941 - 2220	Carignan, Cinsault, Mourvedre, Tempranillo.	McLaren-Vale, Upper Hunter, Langhorne Creek, Montpellier.
Regione 5	>2220	Primitivo, Nero d'Avola, Palomino, Fiano.	Isole greche, Jerez, Sicilia, Sardegna.



Fondo Europeo Agricolo per lo Sviluppo Rurale: l'Europa investe nelle zone rurali

Iniziativa realizzata nell'ambito del Gruppo Operativo VALSOVICA, cofinanziato dal FEASR Operazione 16.1.01 "Gruppi Operativi PEI" del Programma di Sviluppo Rurale 2014 - 2020
 Autorità di gestione del Programma: Regione Lombardia

IL GRUPPO OPERATIVO VALSOVICA: LA ZONAZIONE VITICOLA IN AMBIENTE MONTANO

27 maggio 2021



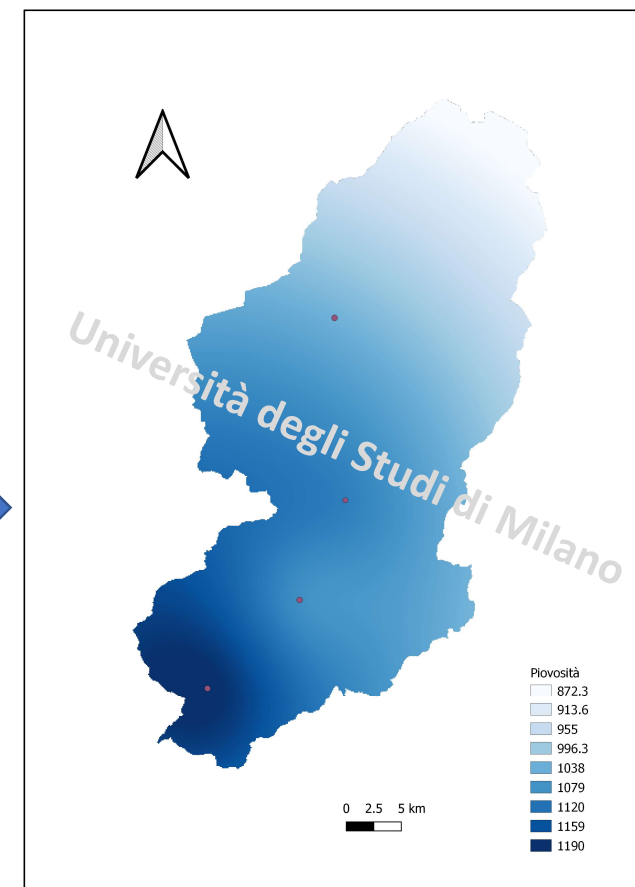
COOL NIGHT INDEX

Stazione	Cool Night Index	Class.
Darfo	14,4	<i>Temperate Nights</i>
Capo di Ponte	11,7	<i>Very cool night</i>
Edolo	11,5	<i>Very cool night</i>



Stazione	Piovosità media (mm)
Darfo	1196
Capo di Ponte	1103
Edolo	1034

PIOVOSITA'



PSR LOMBARDIA
L'INNOVAZIONE
METTERADICI
2014-2020



Fondo Europeo Agricolo per lo Sviluppo Rurale: l'Europa investe nelle zone rurali

Iniziativa realizzata nell'ambito del Gruppo Operativo VALSOVICA, cofinanziato dal FEASR
Operazione 16.1.01 "Gruppi Operativi PEI" del Programma di Sviluppo Rurale 2014 - 2020
Autorità di gestione del Programma: Regione Lombardia

IL GRUPPO OPERATIVO VALSOVICA: LA
ZONAZIONE VITICOLA IN AMBIENTE MONTANO
27 maggio 2021

VALSOVICA



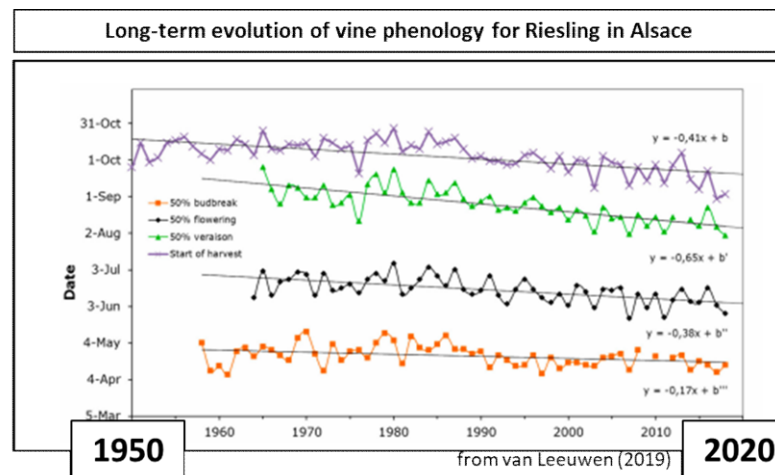
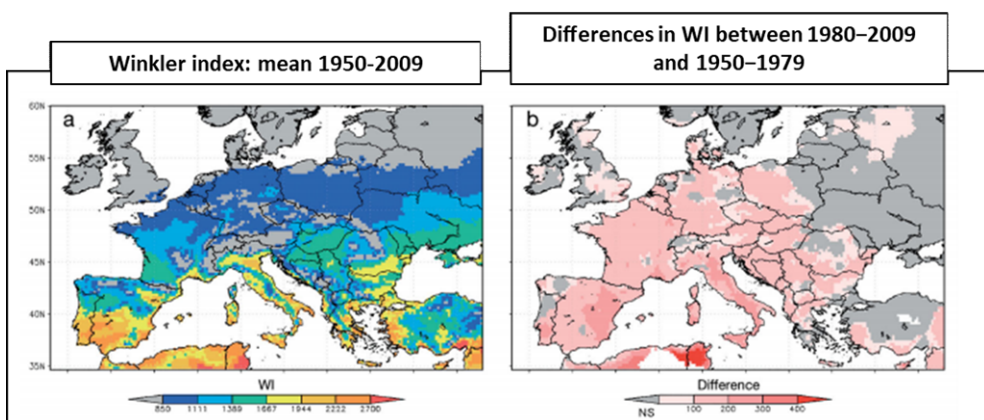
Temperatura è il maggiore driver della fenologia

Generale aumento della temperatura durante la temperatura stagionale



Fenologie anticipate

UN CLIMA CHE CAMBIA



PSR LOMBARDIA L'INNOVAZIONE METTERADIO



Fondo Europeo Agricolo per lo Sviluppo Rurale: l'Europa investe nelle zone rurali

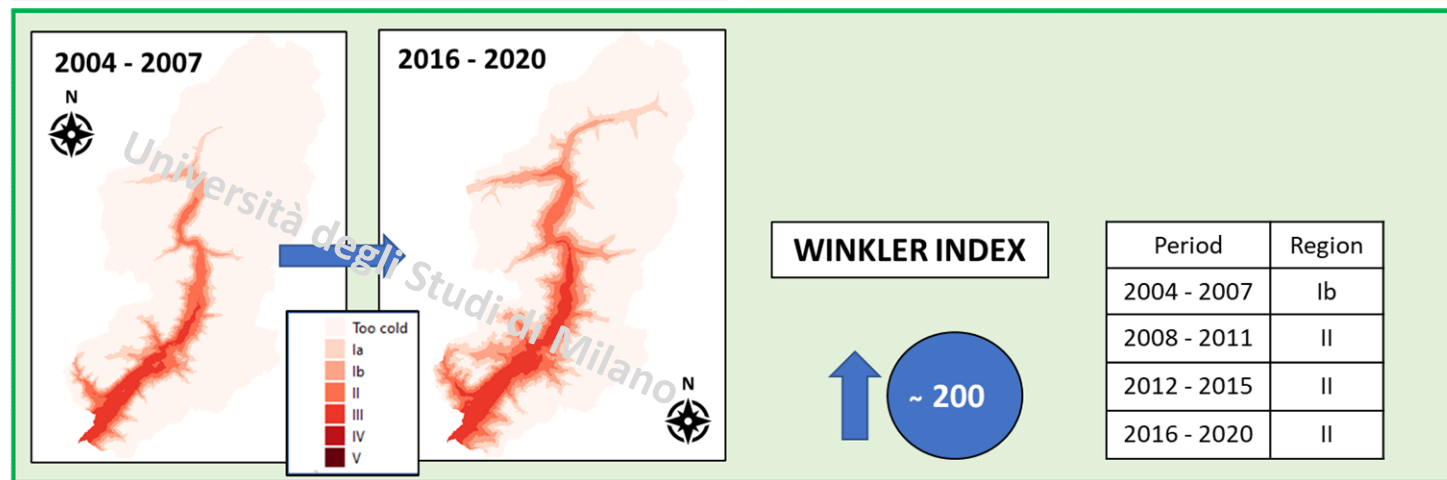
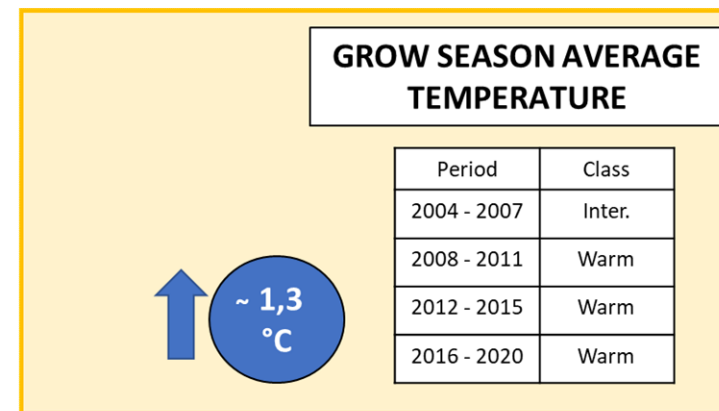
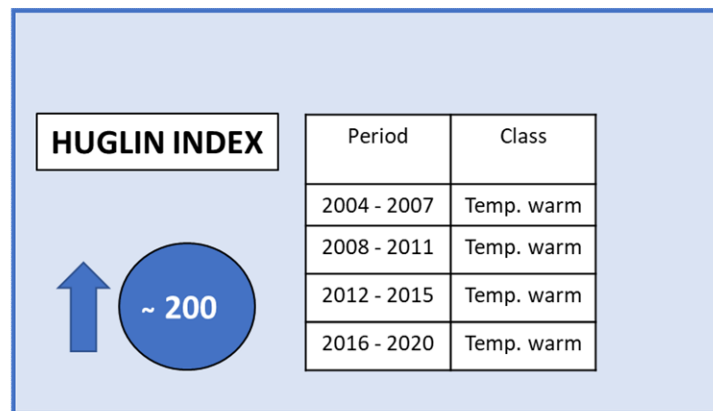
Iniziativa realizzata nell'ambito del Gruppo Operativo VALSOVICA, cofinanziato dal FEASR Operazione 16.1.01 "Gruppi Operativi PEI" del Programma di Sviluppo Rurale 2014 - 2020 Autorità di gestione del Programma: Regione Lombardia

IL GRUPPO OPERATIVO VALSOVICA: LA ZONAZIONE VITICOLA IN AMBIENTE MONTANO

27 maggio 2021



UN CLIMA CHE CAMBIA



PSR LOMBARDIA
L'INNOVAZIONE METTERADICI
2014-2020



Fondo Europeo Agricolo per lo Sviluppo Rurale: l'Europa investe nelle zone rurali

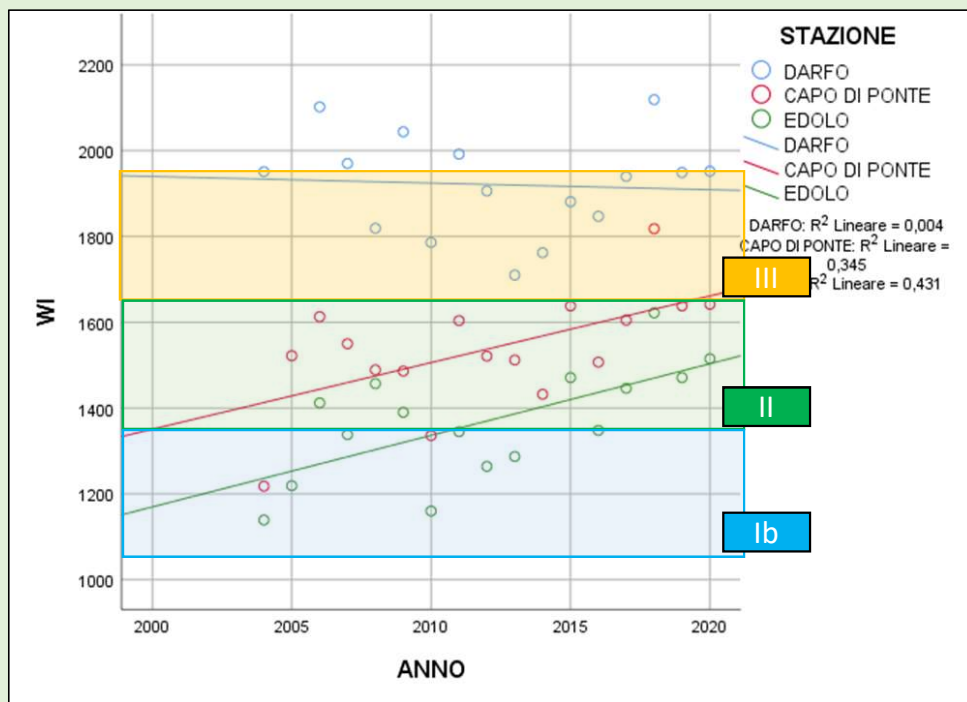
Iniziativa realizzata nell'ambito del Gruppo Operativo VALSOVICA, cofinanziato dal FEASR
Operazione 16.1.01 "Gruppi Operativi PEI" del Programma di Sviluppo Rurale 2014 - 2020
Autorità di gestione del Programma: Regione Lombardia

IL GRUPPO OPERATIVO VALSOVICA: LA
ZONAZIONE VITICOLA IN AMBIENTE MONTANO

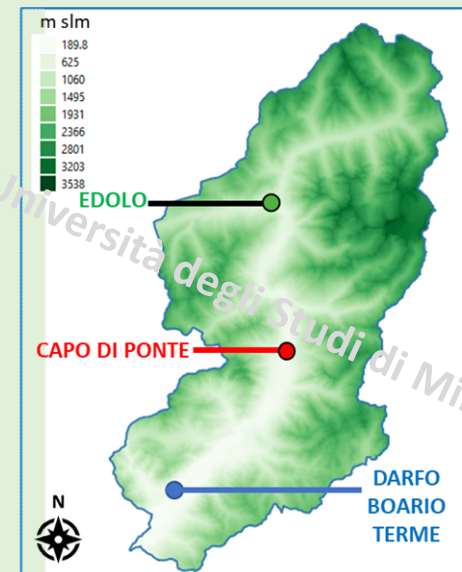
27 maggio 2021



UN CLIMA CHE CAMBIA



WINKLER INDEX



Fondo Europeo Agricolo per lo Sviluppo Rurale: l'Europa investe nelle zone rurali

Iniziativa realizzata nell'ambito del Gruppo Operativo VALSOVICA, cofinanziato dal FEASR
 Operazione 16.1.01 "Gruppi Operativi PEI" del Programma di Sviluppo Rurale 2014 - 2020
 Autorità di gestione del Programma: Regione Lombardia

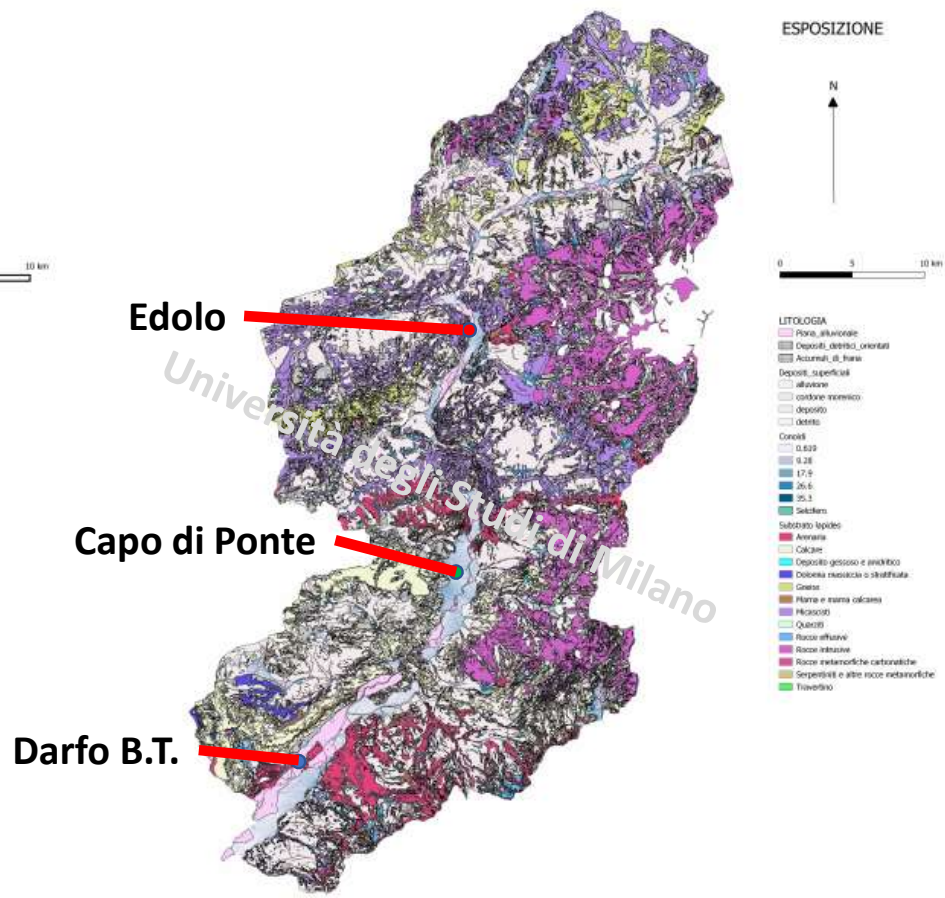
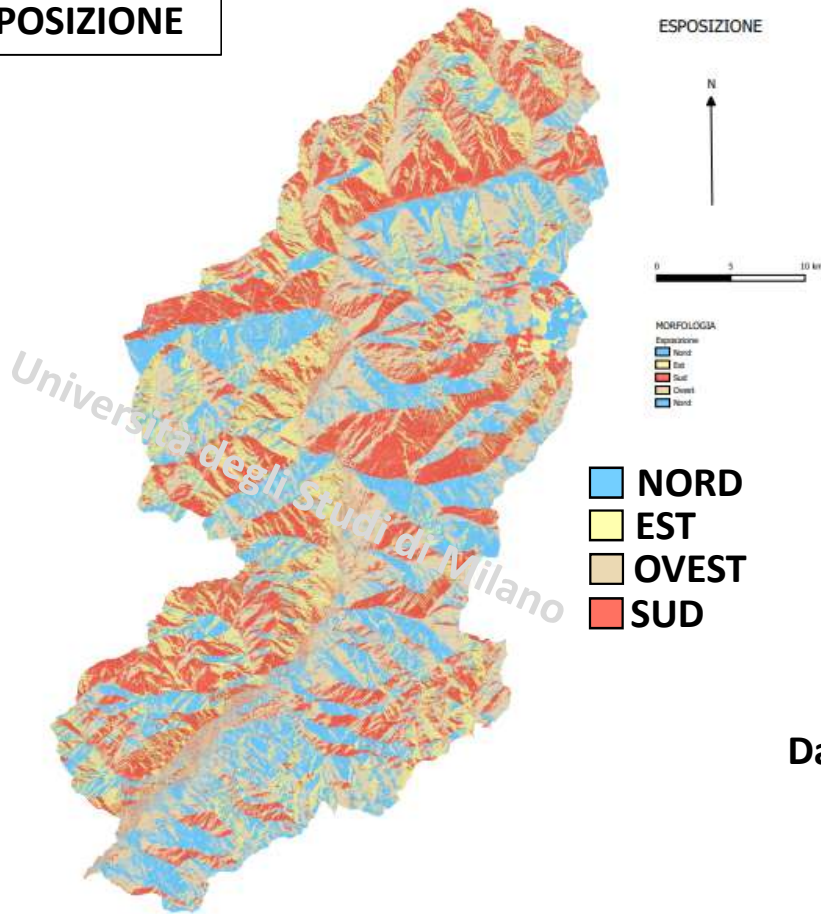
IL GRUPPO OPERATIVO VALSOVICA: LA ZONAZIONE VITICOLA IN AMBIENTE MONTANO

27 maggio 2021



ESPOSIZIONE

LITOLOGIA



PSR LOMBARDIA
L'INNOVAZIONE
METTERADICI



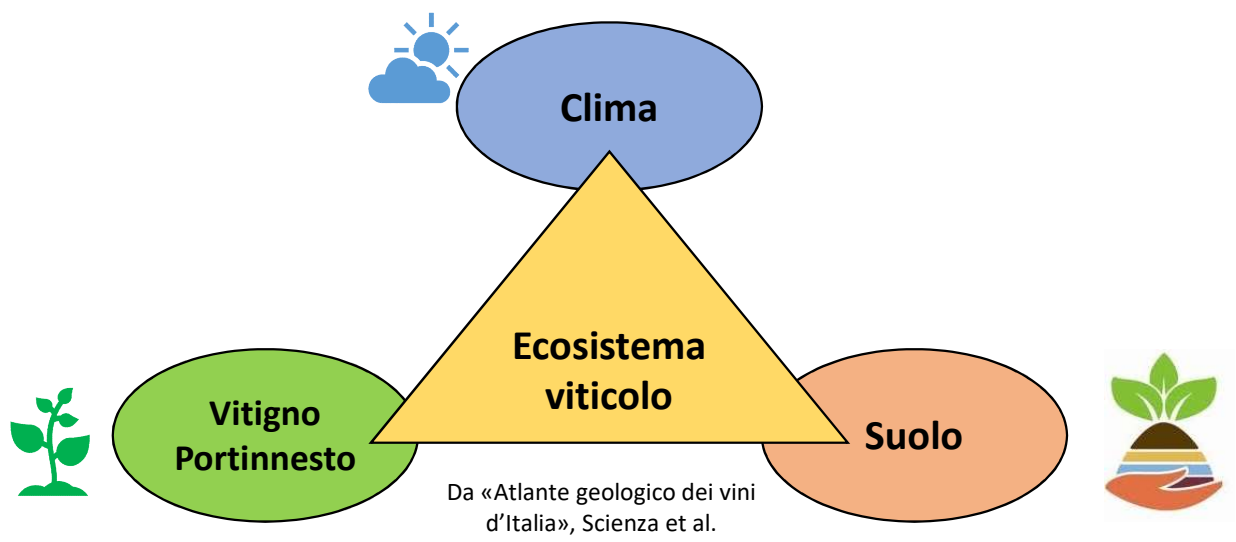
Fondo Europeo Agricolo per lo Sviluppo Rurale: l'Europa investe nelle zone rurali

Iniziativa realizzata nell'ambito del Gruppo Operativo VALSOVICA, cofinanziato dal FEASR
Operazione 16.1.01 "Gruppi Operativi PEI" del Programma di Sviluppo Rurale 2014 - 2020
Autorità di gestione del Programma: Regione Lombardia

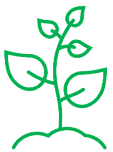
IL GRUPPO OPERATIVO VALSOVICA: LA
ZONAZIONE VITICOLA IN AMBIENTE MONTANO

27 maggio 2021





PRIME EVIDENZE



FENOLOGIA



Gradiente altitudinale prevalente



Componente litologica

Micascisti + precoci rispetto alle zone calcaree del conoide



Fondo Europeo Agricolo per lo Sviluppo Rurale: l'Europa investe nelle zone rurali
 Iniziativa realizzata nell'ambito del Gruppo Operativo VALSOVICA, cofinanziato dal FEASR
 Operazione 16.1.01 "Gruppi Operativi PEI" del Programma di Sviluppo Rurale 2014 - 2020
 Autorità di gestione del Programma: Regione Lombardia

IL GRUPPO OPERATIVO VALSOVICA: LA ZONAZIONE VITICOLA IN AMBIENTE MONTANO
 27 maggio 2021



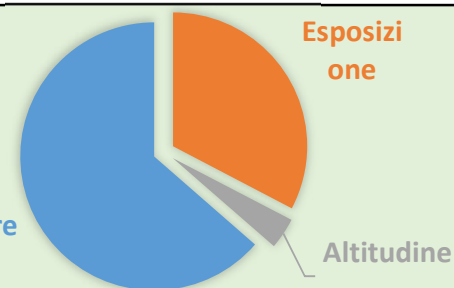
PRIME EVIDENZE

Grado zuccherino

Influenzato maggiormente dall'esposizione (> 30%)



Errore

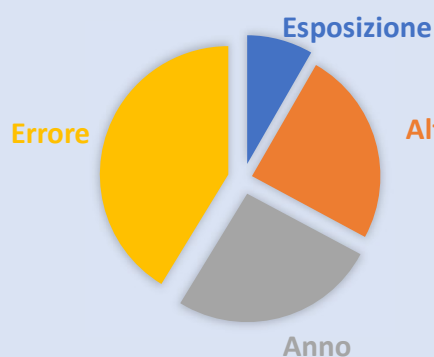


Acidità

Influenzato maggiormente dall'altitudine (> 25%)



Minore nei vigneti pianeggianti, maggiore esposti Est



Produzione

Influenzato dall'altitudine ed esposizione



MANZONI B.



PSR LOMBARDIA
L'INNOVAZIONE
METTERADIO
2014 2020



Fondo Europeo Agricolo per lo Sviluppo Rurale: l'Europa investe nelle zone rurali

Iniziativa realizzata nell'ambito del Gruppo Operativo VALSOVICA, cofinanziato dal FEASR
Operazione 16.1.01 "Gruppi Operativi PEI" del Programma di Sviluppo Rurale 2014 - 2020
Autorità di gestione del Programma: Regione Lombardia

IL GRUPPO OPERATIVO VALSOVICA: LA
ZONAZIONE VITICOLA IN AMBIENTE MONTANO

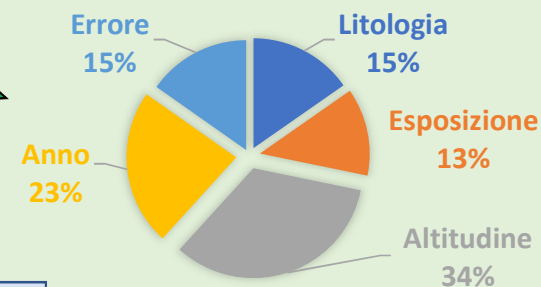
27 maggio 2021

VALSOVICA

PRIME EVIDENZE

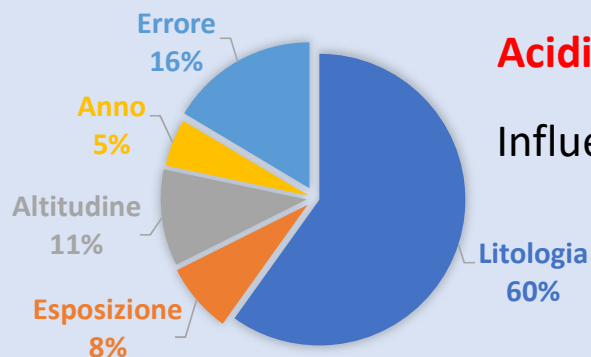
Grado zuccherino

Influenzato maggiormente dall'altitudine (> 30%)  




Acidità

Influenzato in modo marcato dalla litologia (60%) 



MERLOT

Produzione

Influenzato maggiormente dalla litologia 



PSR LOMBARDIA
L'INNOVAZIONE
METTERADICI
2014-2020



Fondo Europeo Agricolo per lo Sviluppo Rurale: l'Europa investe nelle zone rurali

Iniziativa realizzata nell'ambito del Gruppo Operativo VALSOVICA, cofinanziato dal FEASR
Operazione 16.1.01 "Gruppi Operativi PEI" del Programma di Sviluppo Rurale 2014 - 2020
Autorità di gestione del Programma: Regione Lombardia

IL GRUPPO OPERATIVO VALSOVICA: LA
ZONAZIONE VITICOLA IN AMBIENTE MONTANO

27 maggio 2021

VALSOVICA

PRIME EVIDENZE

Microvinificazioni



Morbidezza



Struttura



Acidità



Alcolicità



Morbidezza



Equilibrio



Intensità olfattiva



PSR LOMBARDIA
L'INNOVAZIONE
METTERADICI
2014-2020



Fondo Europeo Agricolo per lo Sviluppo Rurale: l'Europa investe nelle zone rurali

Iniziativa realizzata nell'ambito del Gruppo Operativo VALSOVICA, cofinanziato dal FEASR
Operazione 16.1.01 "Gruppi Operativi PEI" del Programma di Sviluppo Rurale 2014 - 2020
Autorità di gestione del Programma: Regione Lombardia

IL GRUPPO OPERATIVO VALSOVICA: LA
ZONAZIONE VITICOLA IN AMBIENTE MONTANO

27 maggio 2021

VALSOVICA

CONCLUSIONI

Generale cambiamento delle condizioni climatiche della zona

Variabilità di caratteristiche pedo-climatiche che influenzano l'espressione vegeto-produttiva della vite

Si stanno delineando i punti di forza delle varie zone → ulteriori indagini per poter dare indicazioni che portino all'ottimizzazione della relazione genotipo-ambiente → esaltare il potenziale dei vitigni



PSR
2014-2020
LOMBARDIA
L'INNOVAZIONE
METTERADIO



Fondo Europeo Agricolo per lo Sviluppo Rurale: l'Europa investe nelle zone rurali

Iniziativa realizzata nell'ambito del Gruppo Operativo VALSOVICA, cofinanziato dal FEASR
Operazione 16.1.01 "Gruppi Operativi PEI" del Programma di Sviluppo Rurale 2014 - 2020
Autorità di gestione del Programma: Regione Lombardia

**IL GRUPPO OPERATIVO VALSOVICA: LA
ZONAZIONE VITICOLA IN AMBIENTE MONTANO**

27 maggio 2021





DiSAA

DIPARTIMENTO
di SCIENZE
AGRARIE e
AMBIENTALI

University of Milan



davide.modina@unimi.it



Vineyards in
Valcamonica (Darfo
Boario Terme)



PSR LOMBARDIA
2014-2020
L'INNOVAZIONE
METTERADICI



Regione
Lombardia

Fondo Europeo Agricolo per lo Sviluppo Rurale: l'Europa investe nelle zone rurali

Iniziativa realizzata nell'ambito del Gruppo Operativo VALSOVICA, cofinanziato dal FEASR
Operazione 16.1.01 "Gruppi Operativi PEI" del Programma di Sviluppo Rurale 2014 - 2020

Autorità di gestione del Programma: Regione Lombardia

**IL GRUPPO OPERATIVO VALSOVICA: LA
ZONAZIONE VITICOLA IN AMBIENTE MONTANO**

27 maggio 2021

VALSOVICA