

# BUSSANDO ALLA LINEA INSUBRICA

Viaggio geologico nei territori alpini  
segnati dalla Linea Insubrica

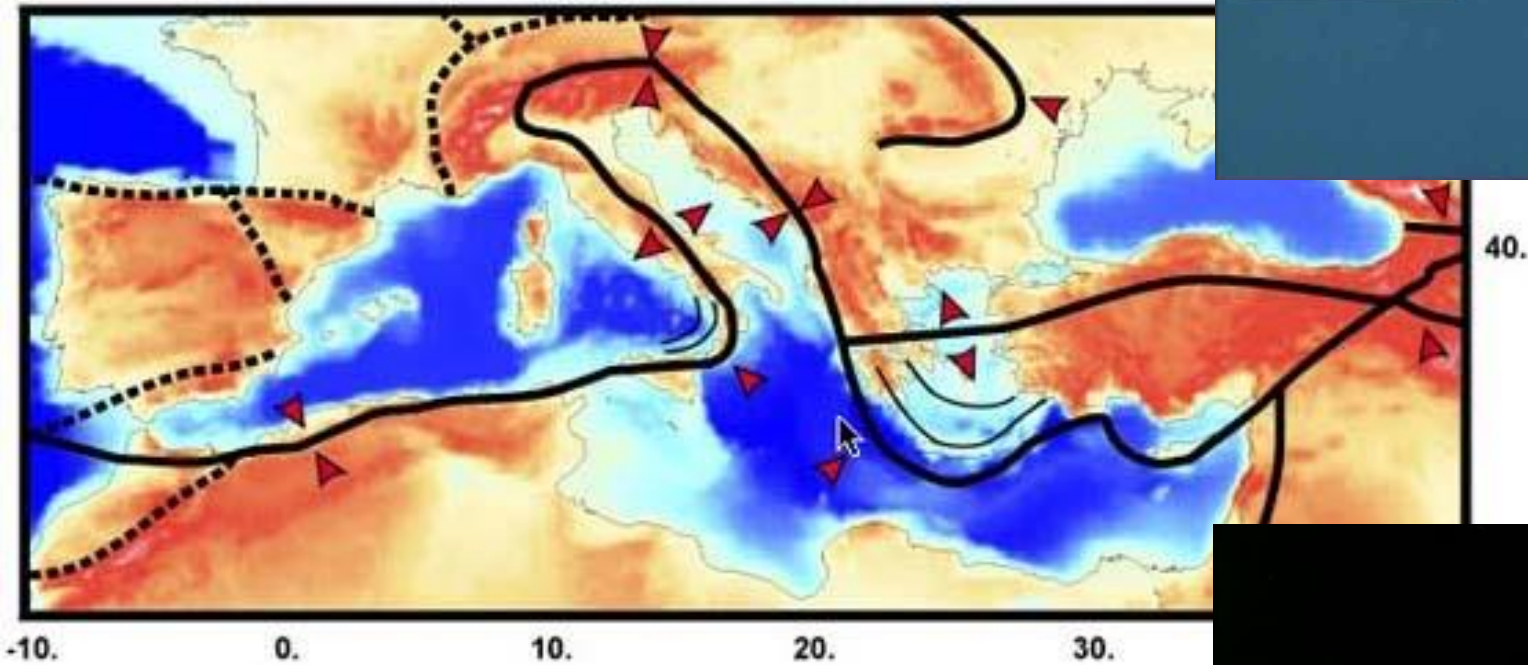
Dott. Geol. Gilberto Zaina

---

# Le origini della Linea

PLACCA EUROASIATICA

hr



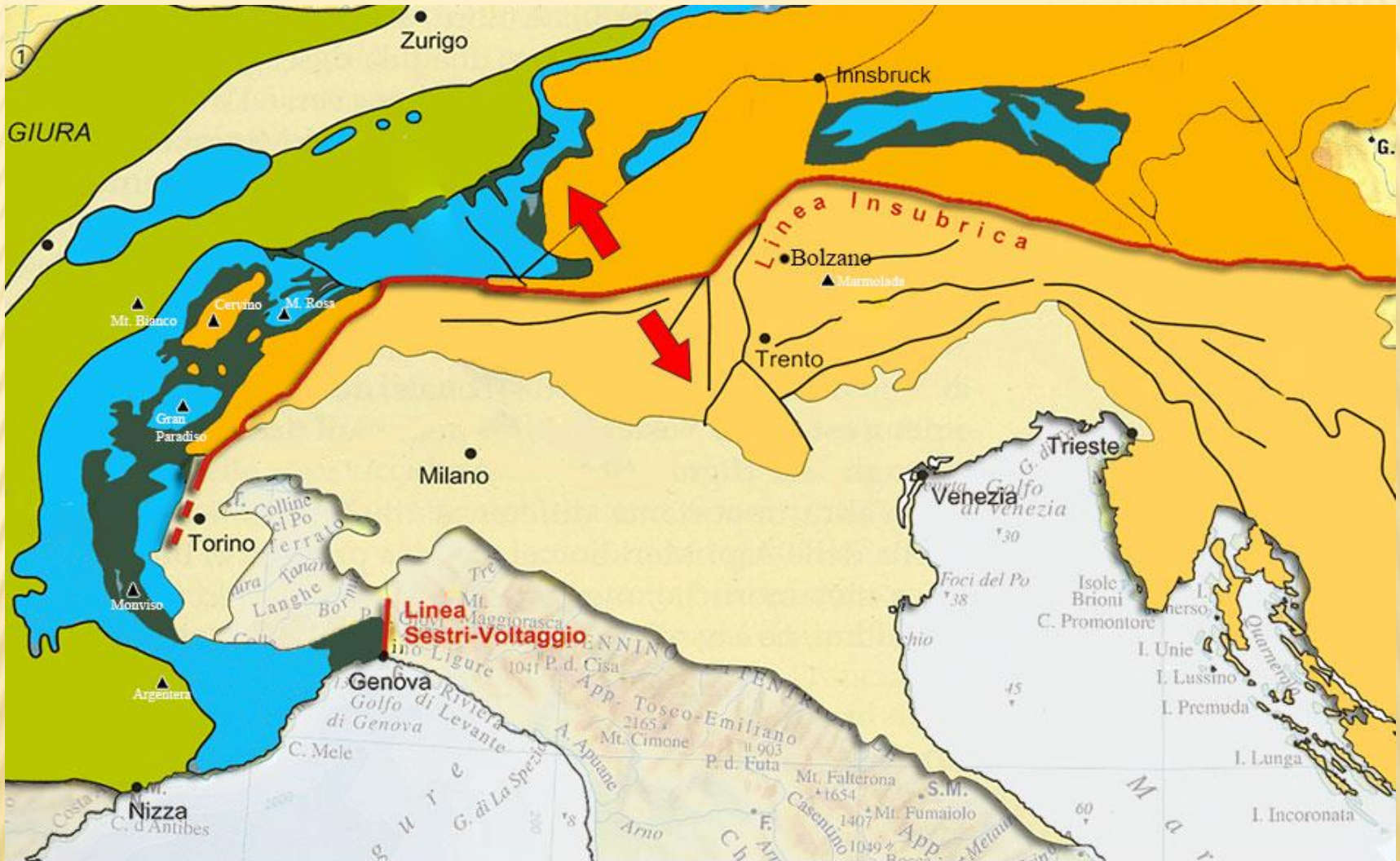
Fonte: INGV





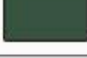

PLACCA AFRICANA



---

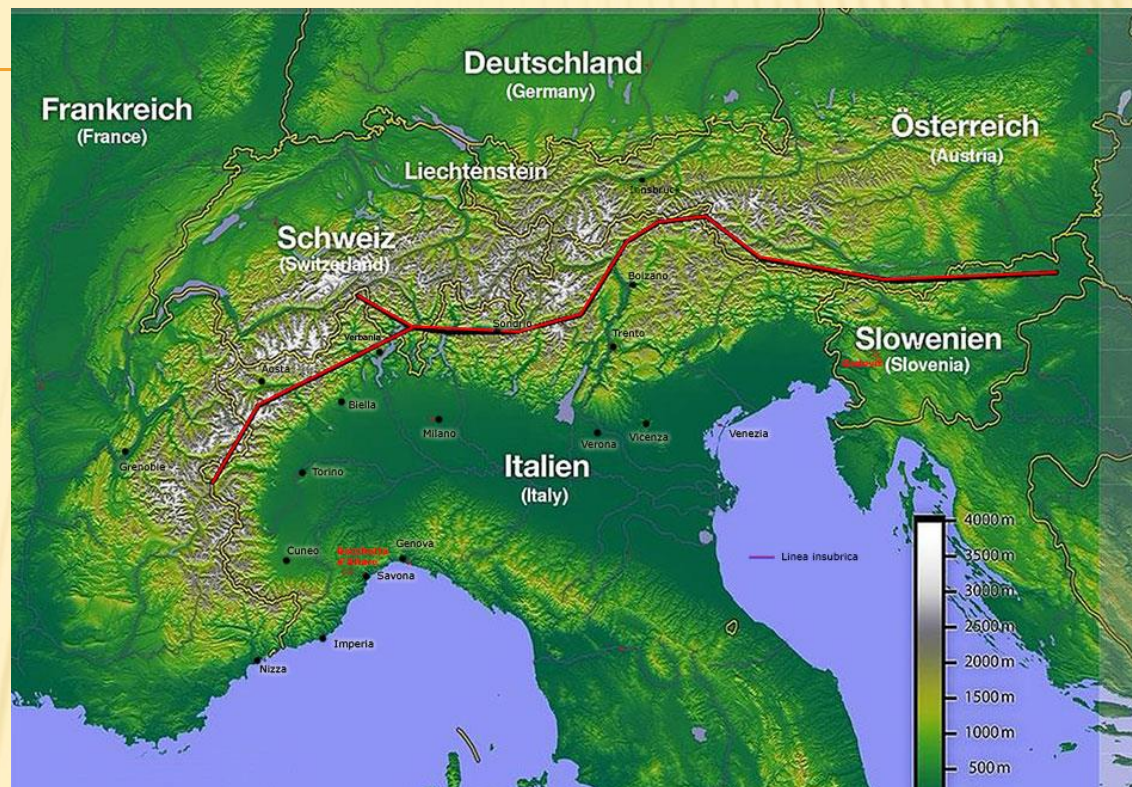
La catena delle Alpi è articolata in una serie di strutture chiamate falde di ricoprimento, originate da grandi sovrascorrimenti, dovuti agli sforzi compressivi in atto durante l'orogenesi alpina.



Continente Europeo		Oceano Ligure-Piemontese		Continente Africano (Adria)	
	Margine continentale europeo		Sedimenti dell'Oceano Ligure-Piemontese		Margine continentale africano nord-vergente
	Pianure adiacenti alla catena (sedimenti alluvionali e glaciali)		Crosta oceanica dell'Oceano Ligure-Piemontese (ofioliti)		Margine continentale africano sud-vergente (Alpi Meridionali e Dinaridi)
	Dominio Elvetico		Dominio Pennidico		Dominio Austroalpino
					Dominio Sud-Alpino

La più grande faglia trascorrente presente in Italia: si estende per circa 1000 km, con andamento est-ovest, lungo tutta la catena alpina dalla zona del **Canavese** (Piemonte) fino alla **Val Pusteria** (Alto Adige) passando da Bellinzona lungo tutta la **Valtellina**, il **passo del Tonale** e la **Val di Sole**.

E' interessante notare come le principali valli alpine ad andamento est-ovest, come la Valtellina e la Val Pusteria si sono impostate lungo questa faglia.

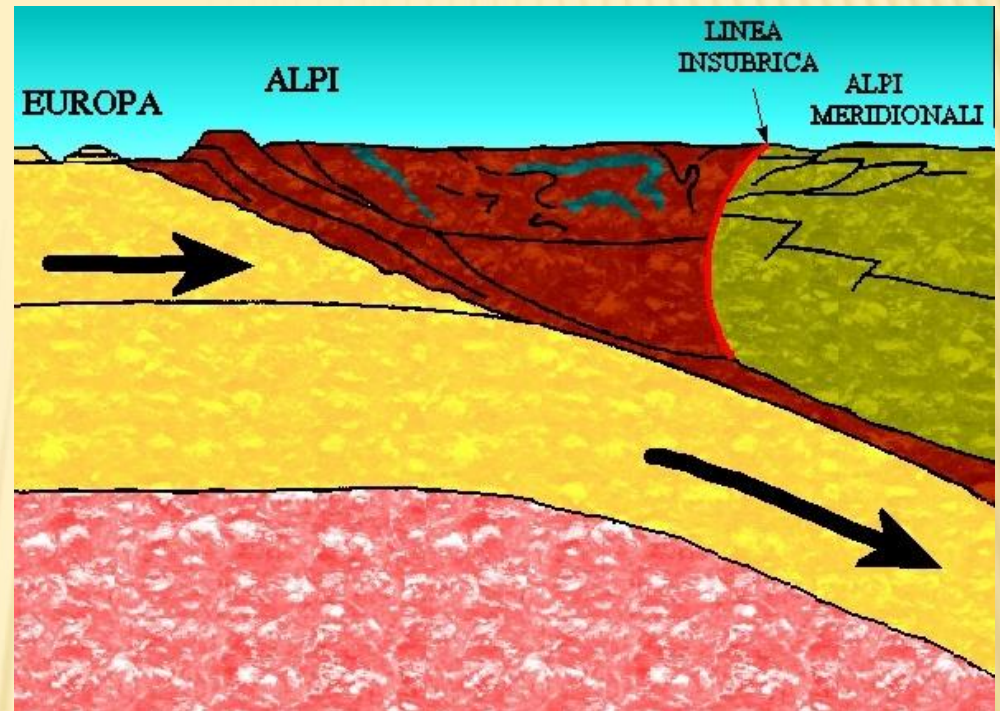


# LA LINEA INSUBRICA



La LINEA INSUBRICA è una faglia con movimento trascorrente destro con storia geologica molto complessa e poco chiara.

Quello che è certo è che si è attivata durante l'orogenesi alpina, determinando spostamenti di decine chilometri.



Segna la separazione fra la fascia meridionale delle Alpi, i cui fronti di sovrascorrimento sono rivolti verso sud, e quella settentrionale, rivolta invece verso nord. In un certo senso è come se questa faglia, in realtà composta da un insieme di faglie, fosse la “cicatrice” dello scontro tra placca europea e placca africana che ha portato alla nascita delle Alpi.

---

Le rocce che compongono le falde a Nord della LINEA INSUBRICA appartenevano a:

- ❑ zona centro-occidentale (Domini Elvetico e Pennidico,) placca europea
- ❑ zona centro orientale (Dominio Australpino) placca africana .

Le rocce che si trovano a Sud di questa linea sono formate dai sedimenti accumulatisi sul fondo della Tetide e sul paleo-continente africano ed interessate da pieghe e sovrascorrimenti.

Rappresentano la copertura sedimentaria del margine africano e sono successioni sedimentarie di ambiente marino: esse costituiscono il cosiddetto “Dominio Sudalpino”. Appartengono al dominio Sudalpino le Dolomiti.

---

La Linea Insubrica rappresenta sì una ZONA DI SCONTRO dal punto di vista strettamente geologico ma è interessante notare come gli aspetti morfologici dominanti del territorio interessato (allineamento di valli, passi) costituiscono zone favorevoli al flusso delle popolazioni, con possibilità di contatti e trasferimento delle informazioni.

- 
- ✘ **'Insubria** (fino a pochi anni fa termine appartenente solo alla lingua italiana ) è una regione storica non univocamente definita, abitata dagli Insubri che comprende l'Italia settentrionale (compresa tra lo spartiacque alpino a nord e ovest, i fiumi Adda ed Oglio) ad est e l'Appennino emiliano a sud).
  - ✘ Subì, nel corso dei secoli, ripetute invasioni di tribù celtiche provenienti dalla Gallia